

SERRILHADEIRA SNF03

Certificado de Garantia

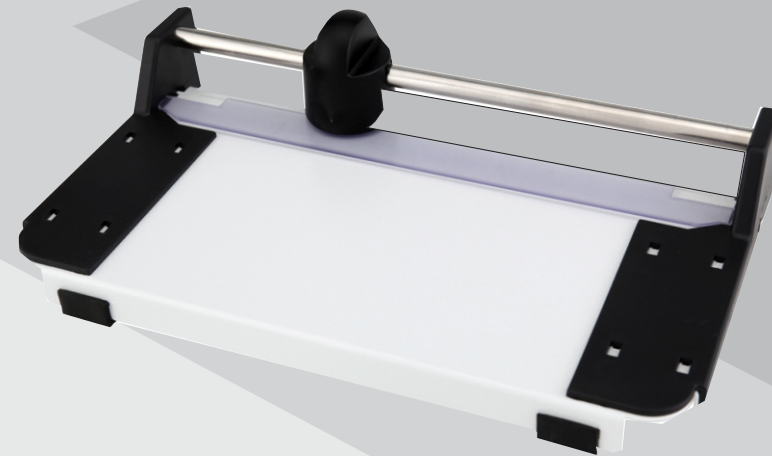
O produto Menno, com as características especificadas no manual de instruções, é garantido contra defeitos de material e de fabricação quando em uso e serviço normais e de acordo com as instruções contidas no manual do usuário, por um período de 6 meses a contar da data de emissão da Nota fiscal.

O produto ou qualquer uma de suas partes será consertado ou, se necessário, trocado quando constatada a existência dos defeitos reclamados.

Por não constituírem defeitos de fabricação, são de inteira responsabilidade do cliente os eventuais danos decorridos do transporte.

O fabricante se reserva o direito de alterar o produto ou manual de instruções sem prévio aviso.

Esta garantia não se aplica a nenhum material que tenha sido objeto de má utilização, negligência, alteração ou acidente, nem danos causados por inundações, incêndios, casos imprevistos e inevitáveis, ficando nula e sem valor caso o equipamento tenha sido entregue para conserto ou cedido, sob qualquer alegação, a pessoas não autorizadas.



Rua Mário Corradi, nº 209
Erechim/RS CEP 99709-345
C. Postal 376
Telefone: (54) 3520.9900
Fax: (54) 3520.9920
E-mail: astecnica@menno.com.br
sac@menno.com.br

Código MENNO: 9232 Revisão 02

Melo Tom - (54) 3519-6407

MANUAL DE INSTRUÇÕES

LEIA COM ATENÇÃO

Menno

APRESENTAÇÃO

A serrilhadeira de papéis Menno SNF03 é produto ideal para dar precisão no corte manual (rasgo) com acabamentos em qualquer tipo de nota fiscal eletrônica antes de serem encadernadas, perfurados ou simplesmente arquivadas.

De fácil manuseio e manutenção pode ser usada em empresas que utilizam nota fiscal eletrônica onde necessita destacar o canhoto (comprovante de recibo).

OPERAÇÃO

1. **Puxe a lâmina de corte até uma das extremidades da serrilhadeira.**
2. **Coloque no máximo 3 vias de papel, com o lado a ser serrilhado, entre a mesa e a régua de segurança.**
3. **Para dar maior precisão ao corte você deve encostar um dos lados do papel contra uma das laterais pretas fazendo o esquadro do papel.**
4. **Com o papel no lugar correto, puxe a lâmina de corte até a outra extremidade da serrilhadeira.**
5. **Retire o papel picotado.**

Para um melhor aproveitamento de sua Serrilhadeira SNF03

1. **Quando a lâmina está serrilhando o papel, a régua de segurança deve ser pressionada contra o papel para mantê-lo no lugar, o que não impede de você com uma mão pressionar o papel contra o tampo da refiladora e com a outra puxar a lâmina de corte.**
2. **De preferência, a lâmina deve iniciar o corte do papel pelo lado que não está apoiado na lateral plástica.**
3. **Utilize no máximo três folhas de 75 g/m² de cada vez. Esta gramatura é geralmente a mais utilizada nas folhas de papel ofício encontradas no mercado.**
4. **Caso deseje serrilhar folhas mais grossas diminua o número de folhas para obter um melhor acabamento.**
5. **Folhas muito finas como papel manteiga, devem ser serrilhadas dentro de folhas de papel mais grosso, para obter-se um bom acabamento.**
6. **Antes de serrilhar o papel verifique se existem grampos, cliques ou outro tipo de presilha metálica que poderão danificar a lâmina de corte. A lâmina danificada só poderá ser substituída da rede de assistência técnica Menno e caso seja constatado que o defeito foi devido ao mau uso da serrilhadeira você irá perder a garantia do produto.**
7. **Para melhor rendimento e não haver descarrilhamento puchar o carro da serrilha levando sem força-lo para os lados.**

CONSERVAÇÃO

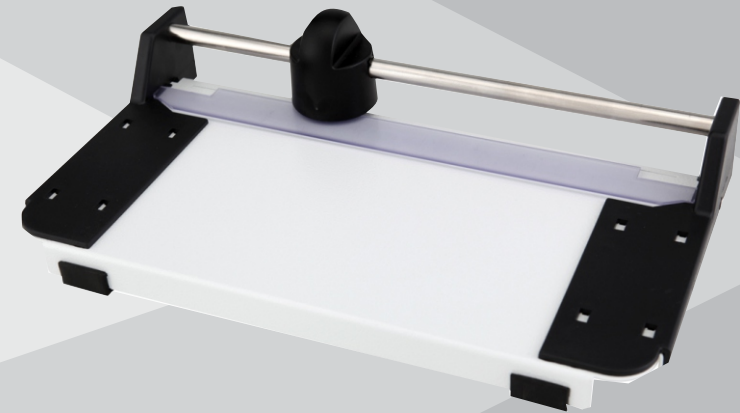
Para a limpeza utilize um pano levemente umedecido com água e sabão neutro. Não utilizar solventes ou produtos derivados de petróleo. Não é necessário colocar qualquer tipo de óleo ou graxa na lâmina de corte.

CARACTERÍSTICAS TÉCNICAS

- Tampo em aço pintado eletrostaticamente para maior resistência;
- Lâmina em aço inox 301 encruado;
- Apoio em borracha para maior aderência;
- Régua de segurança de aperto manual
- Capacidade máxima de corte: 3 folhas 75 gr.

Serrilhadeira

Peso aprox.:	1,40 kg
Comprimento de corte:	230 mm
Dimensões:	340x200x85 mm
Dimensões do tampo:	230 x 160 mm



Menno